

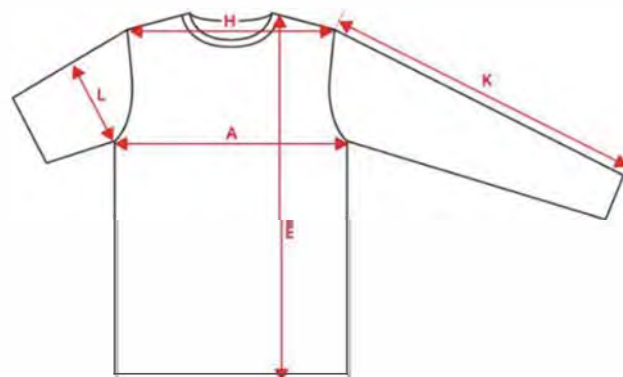
Spilletrøje - størrelsesguide:



| BØRN (70-140) | | | | | | |
|--|------|------|-----|------|------|-----|
| Beskrivelse (målt i cm) | | 70 | 100 | 120 | 140 | |
| A: ½ brystvidde | | 31 | 36 | 41,5 | 47,5 | |
| E: Forlængde - fra højeste skulder punkt | | 39 | 49 | 65 | 69,5 | |
| H: Skulder til skulder mål | | 30 | 36 | 46 | 51 | |
| K: Ærmelængde - lang | | 18,5 | 29 | 45 | 48,5 | |
| L: ½ overarmsvidde | | 17 | 21 | 26,5 | 27,5 | |
| VOKSEN (S-4XL) | | | | | | |
| Beskrivelse (målt i cm) | S | M | L | XL | 2XL | 4XL |
| A: ½ brystvidde | 60 | 63 | 67 | 68,5 | 72 | 78 |
| E: Forlængde - fra højeste skulder punkt | 78 | 83 | 85 | 88 | 88 | 88 |
| H: Skulder til skulder mål | 58 | 61 | 63 | 66 | 68 | 72 |
| K: Ærmelængde - lang | 58 | 60 | 62 | 62,5 | 65 | 69 |
| L: ½ overarmsvidde | 33,5 | 36 | 37 | 37,5 | 37,5 | 38 |

Afvigelse: 0,5 cm. - 1,5 cm.

Sådan måler du:



Målene er foretaget direkte på tøjet. Spred tøjet fladt ud på en jævn overflade uden at strække tøjet. Tag mål som vist angivet med pile og vælg den størrelse, der passer. Det bedste resultat opnås ved brug af målebånd.